

Waar gaat het politieke landschap naar toe?

Een analyse van de verkiezingen van 2007 en hun nasleep

Stefaan Walgrave
19 november 2007



Vier vragen?

1. Welke evoluties hebben de verkiezingen van 10 juni blootgelegd?
2. Hoe groot is het draagvlak voor nieuwe partijen?
3. Hebben de lange regeringsonderhandelingen een impact op de traditionele partijen?
4. Blijft Antwerpen een politiek laboratorium?

(1) Evoluties in juni 2007

- Nog geen echt wetenschappelijke data
- Daarvoor nog jaren wachten
- Voorzichtige conclusies gebaseerd op eigen gegevens uit een internetpanel
 - Niet-representatief (herwegen)
 - MAAR: veel volk (N=11.000)
 - Goed voor verschuivingen (kan niet postelectoraal)
 - 3 pre-electorale golven (februari-april-juni 2007)
 - Nog geen postelectorale data

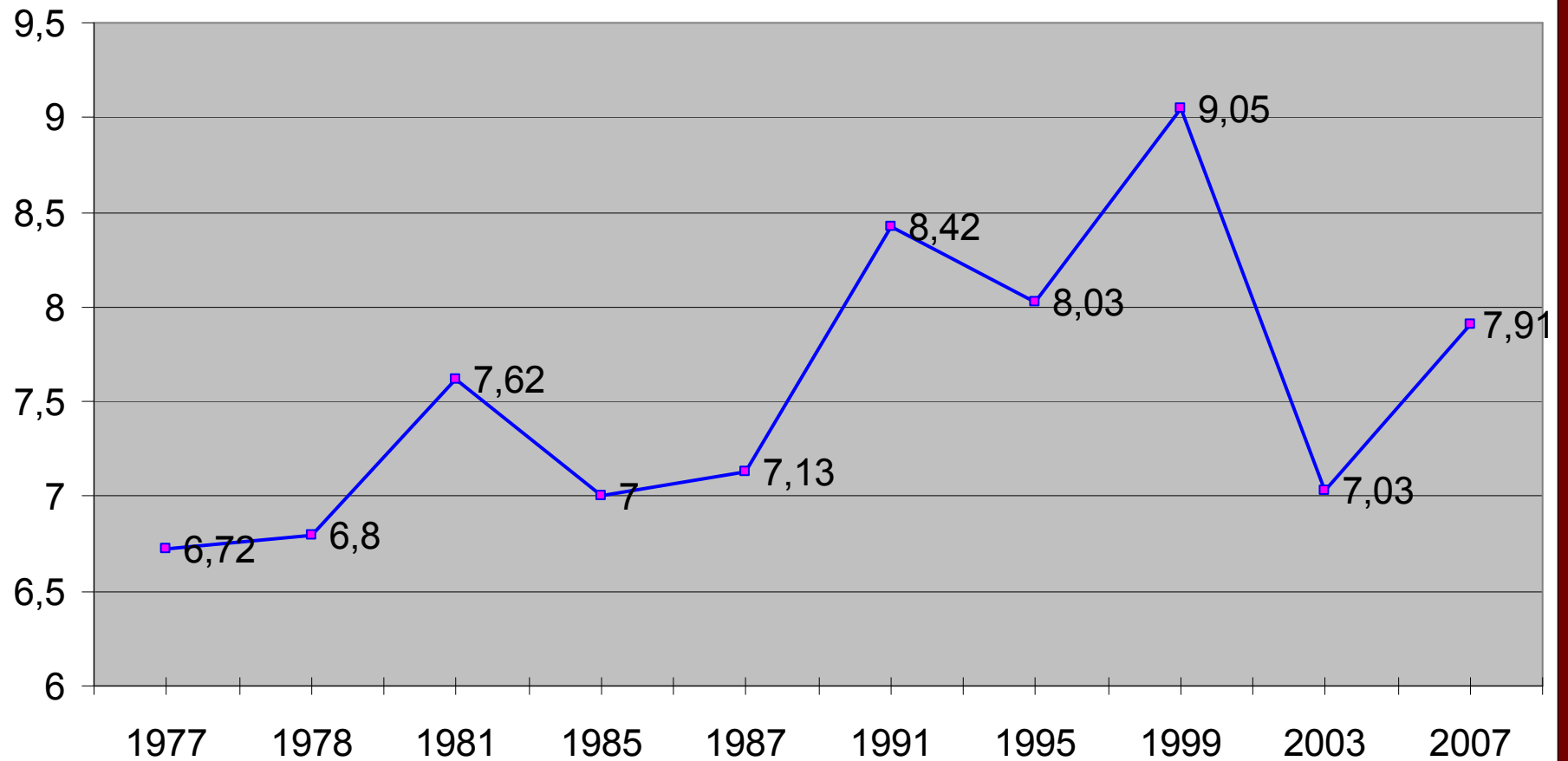
Fragmentatie

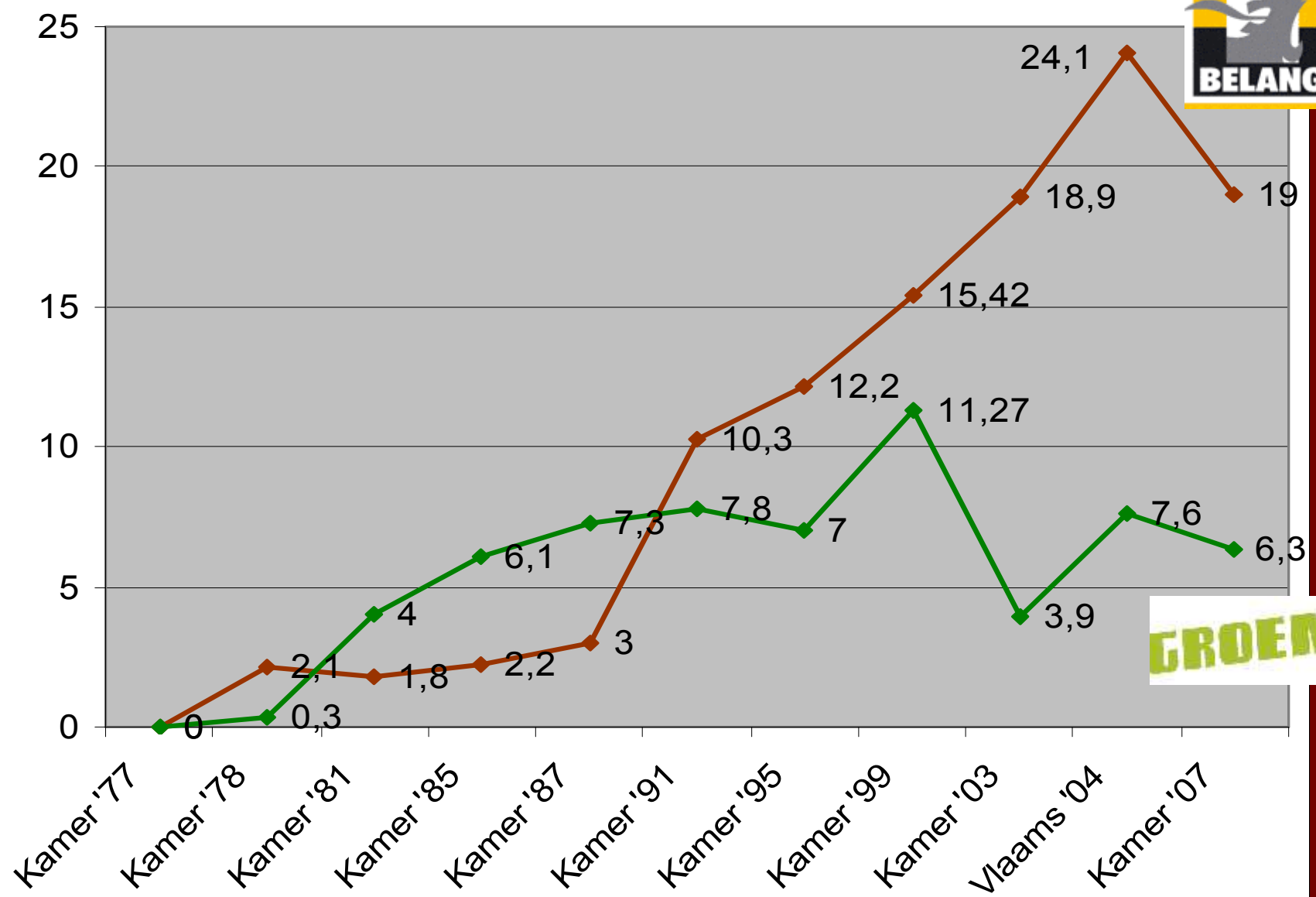
	# partijen	% stemmen grootste partij	Effectief # partijen
België	14	17.0	9.64
Denemarken	14	36.0	4.80
Finland	15	26.6	5.84
Frankrijk	17	28.6	5.51
Duitsland	68	36.6	3.70
Griekenland	18	46.9	2.63
Groot-Brittannië	31	42.1	3.20
IJsland	7	37.9	4.26
Ierland	9	41.7	3.66
Italië	28	32.0	5.62
Luxemburg	7	31.4	4.69
Nederland	18	29.7	4.81
Noorwegen	9	35.6	4.51
Portugal	14	47.2	2.97
Spanje	45	38.9	3.40
Zweden	8	41.5	4.12
Zwitserland	17	21.4	7.11

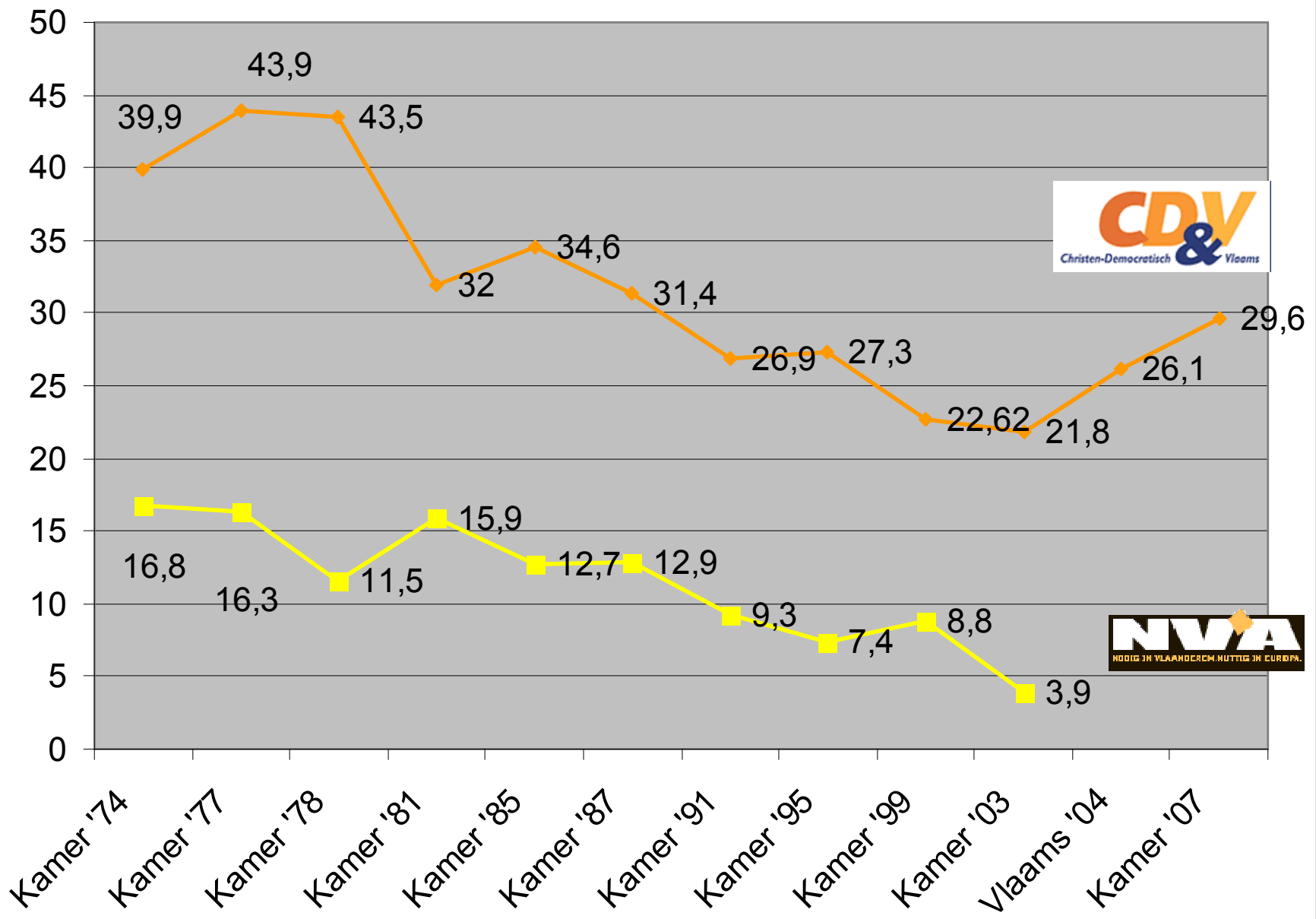
Bron: Anckar 2000; Belgische gegevens slaan op parlement van 1995

Fragmentatie

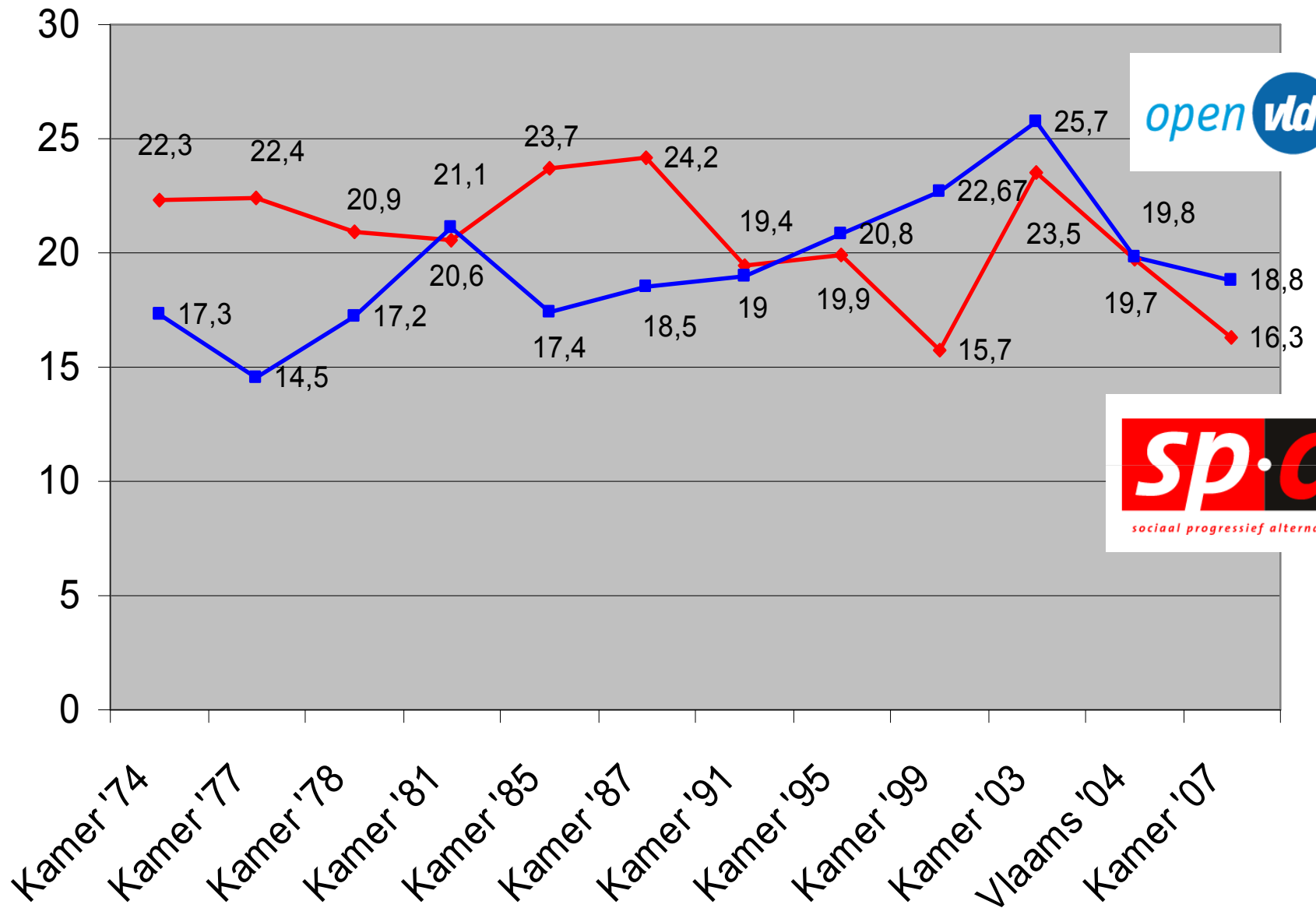
effectieve partijen in België (Kamer)
van 1977 tot 2007







NIE





- Campagne slecht begonnen (later dan 2004)
- Tweede deel van campagne sprong vooruit
- Verlies (netto) aan...
 - LDD (oudere kiezers, criminaliteit, Verhofstadt)
 - CD&V (oudere kiezers, staatshervorming, Leterme)
- In de tang van CD&V (goed bestuur) en LDD (liberaler)
- Grote slag reeds gekregen tussen 2003 en 2004
- Geloofwaardigheid als grootste probleem



- Heel hoog begonnen (boven 2004) – licht lineair gedaald door campagne
- Winst (netto) van...
 - Groen! (rechterkant, Leterme)
 - VLD (oudere kiezers, staatshervorming, Leterme)
 - SP.A (criminaliteit en staatshervorming, rechterkant, Leterme)
 - Vlaams Belang (linkerkant, Leterme)= van iedereen en van niemand in het bijzonder
- Foutloze campagne: consolidatie
- Communautaire op tijd teruggeschroefd
- Kartel werkt
- Harde en vrij negatieve campagne (geloofwaardigheid) maar ook ingespeeld op 'veiligheid'



- Gedaald doorheen de campagne, vooral op einde
- Verlies aan...
 - CD&V (criminaliteit en staatshervorming, rechterkant, Leterme)
 - LDD (staatshervorming, (defensie))
- Campagne was vooral op Groen! gericht (succes) – liet gat aan de rechterkant
- Te 'cerebraal'?
- Lijsttrekkers waren zwak(ker) (zie peilingen)



- Begon veel lager dan in 2004, is tijdens de campagne licht bijgebeend maar haalde achterstand niet in
- Verlies aan...
 - CD&V (rechterkant, Leterme)
- Weinig beweging sinds 2004
- Stemmenreservoir van de SP.A was niet beschikbaar door SP.A-positionering – communicerende vaten!
- Geen profijt van aandacht voor klimaat/leefmilieu
- Hoofddoekendebat niet ten volle uitgespeeld
- Nieuwe lijsttrekkers niet zo slecht – personen zijn sowieso minder belangrijk (is ook probleem)



- Begon véél lager dan in 2004, is tijdens de campagne niet bewogen – zat geblokkeerd in het verlies
- Verlies aan...
 - CD&V (linkerkant, klimaat, Leterme, Dewinter)
 - LDD (mobiliteit, staats hervorming, economisch beleid, Dewinter, Dedecker)
- Partijthema's waren marginaal doorheen de campagne
- Is normale partij geworden (kan verliezen):
Antwerpen2006
- Cordon sanitaire is vanzelfsprekend
- Strijd onder de premiers
- Geen schaduw boven de campagne



- Kwam van niets maar groeide tijdens de campagne (kiesdrempel toch niet in zicht)
- Winst van...
 - VLD (oudere kiezers, criminaliteit, Verhofstadt, Dedecker)
 - Vlaams Belang (mobiliteit, economisch beleid, staatshervorming, Dewinter, Dedecker)
 - SP.A (staatshervorming, (defensie))
- Brug tussen de paria (VB) en de rest van het politieke landschap: kan in twee richtingen werken
- Het grote VB-potentieel van 2004 was beschikbaar (uitzonderlijke score) – was al Rubicon overgestoken
- Underdog-effect – de media als boosdoeners

(2) Nieuwe partijen?

Succes van LDD

- Nauwelijks te voorspellen (vgl. onweer)
- Peilingen en hun herwegingen (memorie en consistentie)
- Trends onderschatten (conservatief)
- Effect van de laatste dagen

Wie zijn de kiezers van Dedecker?



- Socio-demografisch: tussen VB en de rest
 - Laaggeschoold (niet zo laag als VB)
 - Mannelijk (niet zo mannelijk als VB)
 - Ouder (niet zo oud als VB en CD&V)
- Politiek: tussen VB en de rest
 - Meest lezers van HLN (weinig DS en DM)
 - Meest kijkers van VTM (na VB)
 - Pessimistisch over economie en eigen situatie (na VB)
 - Zeer laag vertrouwen/cynisme (na VB)

Wie zijn de kiezers van Dedecker?

■ Politiek

- Belastingen belangrijkste thema (meer dan VLD)
- Mobiliteit belangrijkste thema
- Criminaliteit (na VB)
- Economisch beleid (na VLD)
- Pensioenen (na CD&V)
- Laag: onderwijs, klimaat, milieu...

■ Motieven

- Anderen hebben het slecht gedaan
- Partij heeft goede thema's (na VB)

■ Conclusie LDD

- Uitlaatklep zoals VB - niche
- Brug naar of weg van traditionele partijen?

(3) Regeringsonderhandelingen

- Uitslag lag (ligt) zeer moeilijk:
 - Fragmentatie neemt toe ⇨ moeilijke regeringsvorming
 - Tendensen Vlaanderen/Franstalig België zijn anders
 - Sterke polarisatie tijdens de campagne
 - LDD bezorgt politiek (VLD!) een kater (zie Rossem en VB)
 - Veel 'gekwetste' partijen
 - Slechts één mogelijke bipartite (en tripartite)
- Simpele keuze: sociaal-economisch beleid vs. staatshervorming (VLD vs. CD&V-N-VA)

Enkele interpretaties

- Radicalisering van de CD&V: meer door positie (2004-nu) dan N-VA
- CDH en 'madame non': een schromelijk gebrek aan begrip (voor Franstaligen in algemeen)
 - Meest linkse partner
 - Kleinste partner (verdrukking tijdens de rit)
 - Wilden eigenlijk niet meedoen (verbond PS)
- VLD zit in een zetel (als tripartite kan afgeblokt):
 - Verloor verkiezingen en Verhofstadt
 - Maar: soc-ec is binnen + kartel moet vechten voor communautaire + sterke as met MR

Meer interpretaties

- Eenzijdige splitsing BHV (vgl. huwelijk)
- Schromelijk gebrek aan overtuigingskracht aan Vlaamse zijde (als binnen Belgisch kader)
 - Kunnen ongerustheid niet wegnemen
 - Status quo = dominant
 - Foute strategie en doelgroep
 - Reden: Franstalige doofheid, te weinig geprobeerd, slechte argumenten
- Houdbaarheid van kartels?
- Hoe loopt het af?
 1. Verkiezingen?
 2. Oranje-blauw?
 3. Staatshervorming?
 4. Complete patstelling (vacuum)?

(4) Het Antwerpse laboratorium

- Antwerpen blijft in Vlaanderen de *avant garde*
 - Neergang VB is daar ingezet (2006 ⇔ 2007)
 - LDD heeft er zetels gehaald (maar niet heel hoog gescoord)
- Waarom?
 - Meeste zetels: partijen zetten alles op A'pen
 - Antwerpse cultuur?
 - Grootste stad
 - Havenstad
 - ...

Conclusie

- 2007 is 'moeilijke' uitslag maar geen andere fundamentele tendensen
- Twee opvallende resultaten:
 - LDD wurmt zich tussen VLD en VB
 - VB is op de terugweg
- Communautaire spanningen staan op scherp
 - 'Accidenten' zijn niet uitgesloten